

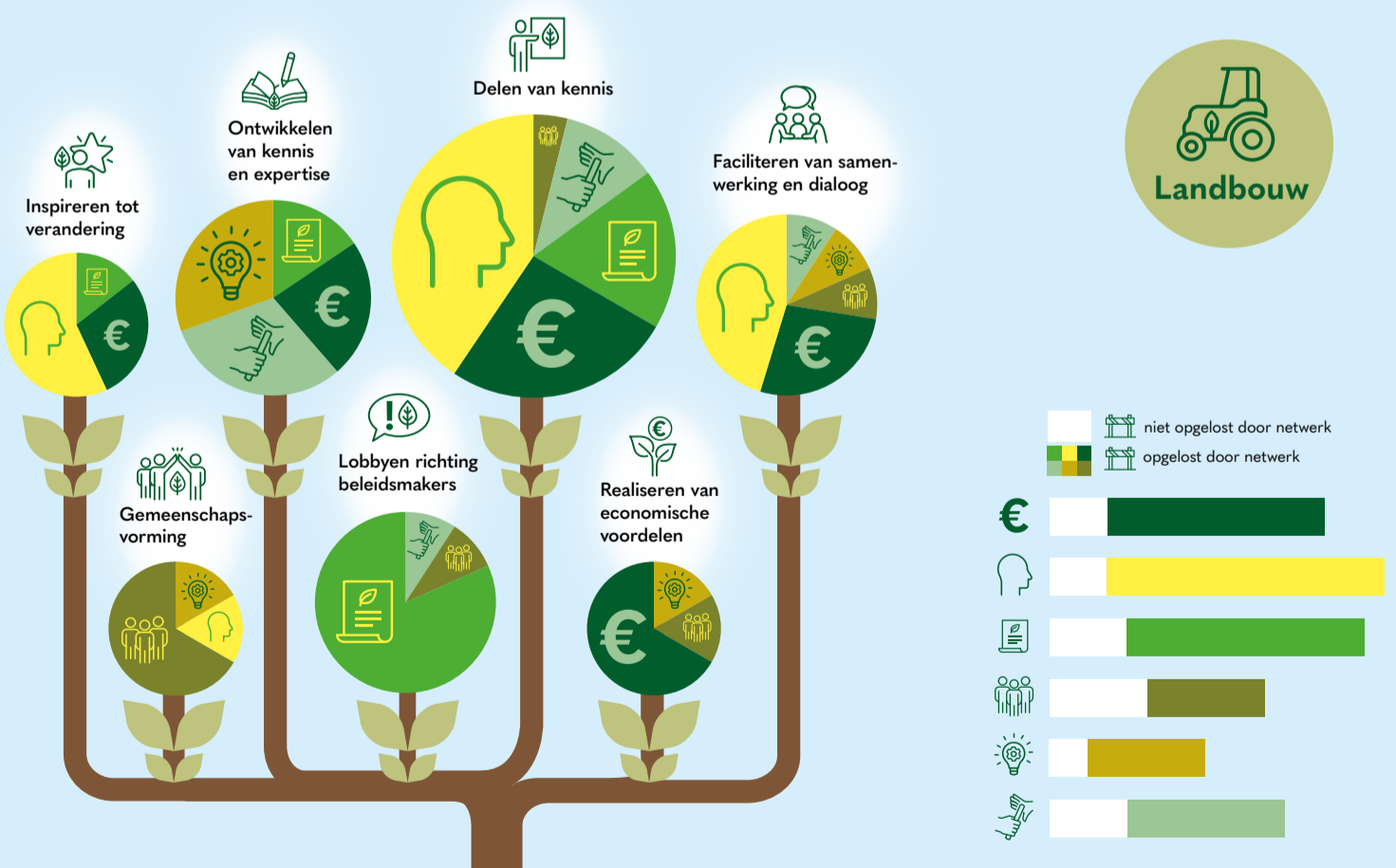
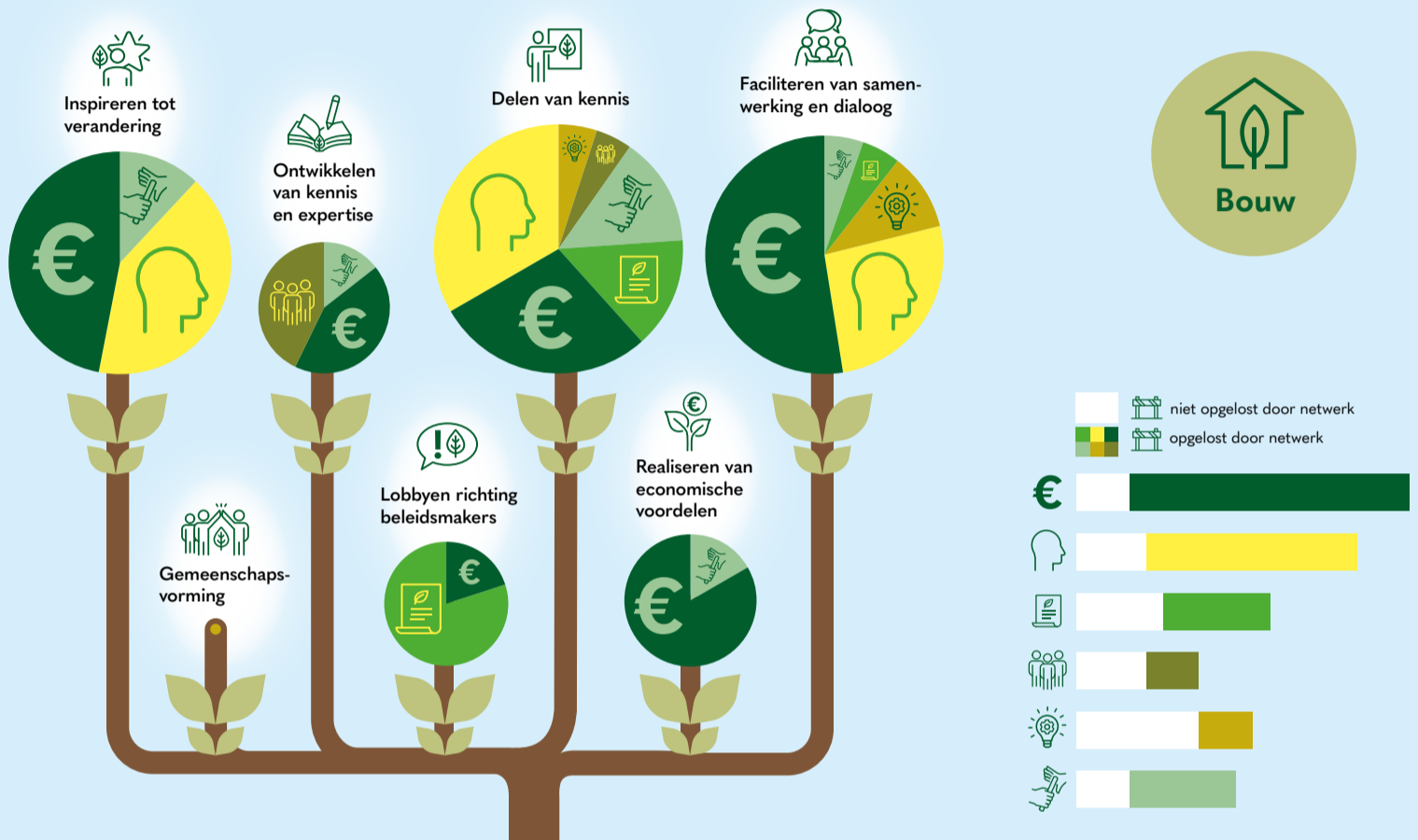
We weten dat natuur-inclusieve bouw en landbouw te maken hebben met verschillende barrières en dat netwerken mogelijk een rol kunnen spelen bij het slechten van deze barrières. In ons onderzoek (Punt et al., in progress)*, richten we ons op de vraag: **Welke rol(len) kunnen netwerken spelen bij het oplossen van barrières bij natuur-inclusieve duurzaamheidstransities?** Op basis van de literatuur, expertinterviews, focusgroep discussies en interviews

met praktijkdeskundigen en netwerkvertegenwoordigers hebben we een overzicht gemaakt van verschillende soorten barrières en de rollen die netwerken spelen bij het wegnemen daarvan. We hebben zeven verschillende netwerkrollen geïdentificeerd, vier brede en drie specifieke, die helpen bij het wegnemen van een deel van de barrières. Een ander deel van de barrières kan niet weggenomen worden door netwerken en behoeven een andere benadering.



Zeven netwerkrollen die helpen om barrières te slechten bij natuur-inclusieve (land)bouw

Soorten barrières: Economisch, Persoonlijk, Politiek, Sociaal, Technologisch, Cultureel



*Punt, M.J., Chappin, M.M.H., Toxopeus, H.S., Van Tilburg, N., De Jongh, C.L., Runhaar, H.A.C., Spaas, G.H.J. (in progress). How can networks address barriers to nature-based solutions? The case of 'nature-inclusive' agriculture and construction in the Netherlands.